

VALTRA TEAM

VALTRA

+ N113 HiTech
**Arbetsmaskin
för både åkerbruk
och viltvård**

sidan 16

+ T-serien
**Enkel att använda
och underhålla**

sidan 14

+ Skogsbotten
**Sista skriket
inom landskaps-
design**

sidan 10

Nya T-serien

**TRAKTORN
BYGGD
FÖR DIG**

sidan 3, 6, 12 och 14



LEDARE



Åter nytt från Valtra NYA T-SERIEN

Traktor användarnas behov ökar kontinuerligt. Man vill ha allt mera komfort och bruksegenskaper som passar just en själv samt förstås mera effektivitet. Valtra svarar på denna utmaning genom att lansera den helt nya T-serien. Den nya T-seriens förarhytt är praktisk, men den motsvarar också den mest krävande användarens behov. Inom modellserien har även alternativen ökat. Seriens största modell har hela 250 hästkrafter. Vid utvecklingen av dessa maskiner har de finländska användarnas åsikter och erfarenheter spelat en stor roll, vilket är typiskt för Valtra sedan fler år tillbaka. Om nyheterna kan du läsa mera på denna tidnings sida.

Traktormarknaden i år har fortsättningsvis minskat något. Valtra har behållit sin marknadsposition bra. Nästan varannan traktor köpt till Finland är en inhemsk Valtra. Detta är en stark förtroendeyttring gentemot det inhemska skapandet och kunnandet. Nya modeller medför alltid att marknaden piggnar till och förstärker den finländska traktorns ställning både inrikes och ute i världen.

Med hösthälsningar,

Pertti Laaksonen
FÖRSÄLJNINGSCHEF



06

SKANDINAVISK DESIGN HAR DET SOM KRÄVS



10



12



24

I DETTA NUMMER:

- | | | | |
|----|---|----|--|
| 03 | Alla tiders utsikt från T-seriens hytt | 16 | Valtra N113 HiTech till hjälp vid viltvård |
| 04 | News | 19 | BM-Volvons historia |
| 05 | Ny servicepunkt för Valtra i Åbo | 20 | Mångsidig maskinentreprenad i Tuusniemi |
| 06 | T-seriens fjärde generation | 22 | Stopp för djursjukdomar |
| 10 | Upptagning av skogsbottnen i Kuhmois | 23 | Valtra Collection |
| 12 | Med Active-modellen kör du som med en steglös | 24 | Valtras modeller |
| 14 | Enkelt underhåll och förmånliga driftstimmar | | |
| 15 | Vindkraft och skogsarbete | | |

04

**YOUR
WORKING
MACHINE**

T-seriens helt nya hytt

Innovation

Takfönster framtill

Effektiv
LED-arbetsbelysning

Vindrutetorkare som
svänger 270 grader

Eluppvärmning i
fram- och bakrutorna

Fabriksmonterad
backningskamera

ALLA TIDERS UTSIKT

Nya T-seriens hytt erbjuder föraren en fantastisk god sikt. Eluppvärmningen håller fram- och bakrutorna isfria i kyla. Framrutetorkaren som svänger 270 grader och vindrutetorkarna på sidorna och bak torkar bort vattnet. Takfönstret hjälper vid frontlastararbeten och den alternativa skogshytten öppnar upp sikten bak- och uppåt. Föraren som

gör långa dagar får hjälp av LED-arbetsljus och dataskärmar som kan tonas ned. Sikt dit ögat inte ser erbjuder de fabriksmonterade backningskamerorna, av vilka den ena blickar bakåt och den andras placering kan föraren bestämma utifrån arbetet som ska utföras. •

www.valtra.fi

NEWS



Nya Valtra är modig, modern och nära kunden.

VALTRA FÖRNYADE SIN PROFIL

Valtra förnyade sin image, vilket märks även i denna tidning. Enklarest ser man det på utseendet men även innehållet har förändrats. Valtra är nu ännu modigare, modernare och närmare kunden. Den nya attityden återspeglas på allt Valtra gör, från produktens utveckling till tillverkning och den lokala försäljningsorganisationens betjäning.

Valtras nya kundlöfte "Your Working Machine" togs i bruk globalt i samband med lanseringen av den nya T-serien i början av november. Ordet "Yours" beskriver bäst Valtras sätt att verka nära sin kund och skraddarsy varje traktor utgående från kundens behov. "Working" berättar om Valtras kunnande och kundstöd i krävande arbetsför-

hållanden från Brasiliens hetta till Nordens kyla. "Machine" understryker vikten av själva maskinen, dess hållbarhet, kraft och mångsidighet.

Fjärde generationens T-serie är ett färskt exempel på Valtras profilförnyelse på produktsidan. Genom att beakta det skandinaviska designarvet och infria kundlöftet har man skapat en produkt, som kommer att förstärka Valtras konkurrenskraft och skapa möjligheter att vidareutveckla andra produkter.

Att modernisera och fräscha upp företagets image tillsammans med sättet att kommunicera och verka ger en bild av ett dynamiskt och modernt företag som svarar på kundernas behov och förväntningar med individuella, fördomsfria och pålitliga lösningar. •

TVÅ SILVER I TRACTOR PULLING

I tractor pulling tog Valtrorna silver både i EM-tävlingen och i Euro Cup. I Pro Stock -klassens Euro Cup tävlade denna säsong rentav åtta Valtror. Ny i gänget var norska Tyra. I Euro Cup tog holländska teamet Next Sensation silver.

EM-tävlingarna kördes i slutet av augusti i franska Bouconville, var silvret togs av svenska Countdown. Av EM-tävlingens tio bästa traktorer var sex Valtror.

LILLA-N FÅR UPPDATERAD MJUKVARA

N-seriens trecylindriga små modeller N93 och N103 får en mjukvaru-uppdatering. Uppdateringen utvecklar traktorns egenskaper på flera sätt, bland annat ökar den betydligt på nedre vridet genom att öka motorns varv vid start.

Till de små modellerna i N-serien är det nu även möjligt att få kraftuttag framtill installerad på Unlimited-verkstan.

MTK-UNGAS SOMMARKAMPANJ VÄCKTE UPPMÄRKSAMHET

MTK:s Maaseutunuoret beställde en extrautrustad N163 Direct-traktor från Valtras Unlimited-studio sitt jubileumsår till ära. Traktorn Kesäkissa, som betyder sommarkatt, är tejpad blänkande rosa, den har rikligt med kromade delar, en inredning av rött läder, specialbelysning, dvd-spelare, pekdator, GPS-lokalisering och alkoholås.

Traktorn har turnerat under sommaren och hösten på olika håll i Finland på MTK-ungas evenemang. Den har fått enorm uppmärksamhet både på evenemang, på internet som i olika länders traktortidningar.

Internet: valtra.fi

VALTRA TEAM

ISSN-L 2243-3546
ISSN 2243-3546

Chefredaktör Hannele Kinnunen, Valtra Inc., hannele.kinnunen@agcocorp.com

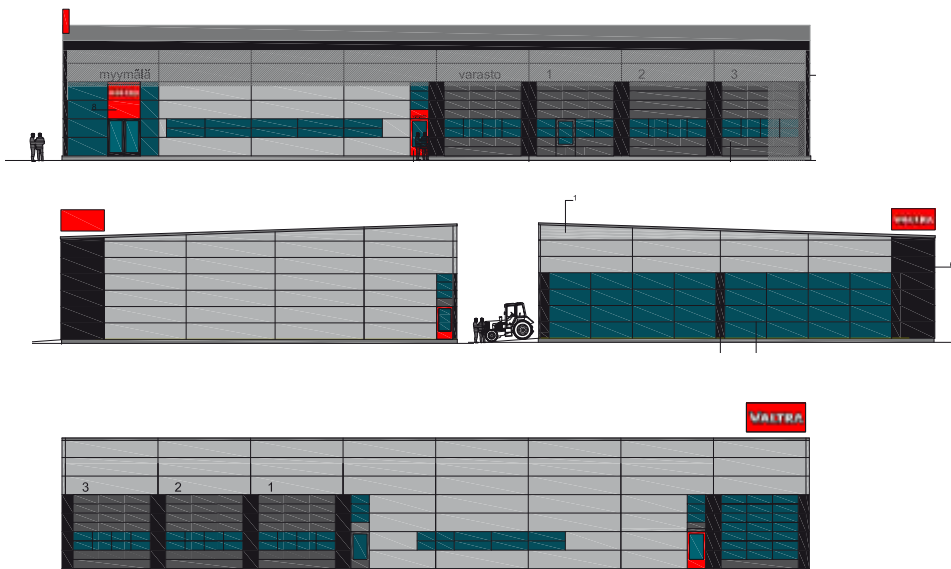
Redaktion Tommi Pitenius, Valtra Inc., tommi.pitenius@agcocorp.com **Redaktörer** Adam Wiatroszak, AGCO Sp. z o.o., adam.wiatroszak@agcocorp.com // Svea Reekers, Mechan Groep, svea.reekers@valtra.nl // Emanuela Agostini, AGCO Italia SpA, emanuela.agostini@agcocorp.com // Siegfried Aigner, AGCO Austria GmbH, siegfried.aigner@agcocorp.com // Sylvain Mislange, AGCO Distr. SAS, sylvainmislange@fr.agcocorp.com // Thomas Lesch, AGCO Deutschland GmbH, thomas.lesch@agcocorp.com // Andrew Rawson, Agco Ltd., andrew.rawson@uk.agcocorp.com

Ansvarig utgivare Valtra Oy Ab, Valmetinkatu 2, 44200 Suolahti

Koordination Medita Communication Oy **Lay-out** Juha Puikkonen, INNOverkko

Tryck Grano Oy **Foto** Valtra arkiv och resp. artikelförfattare

Valtra is a worldwide brand of AGCO



NY SERVICEPUNKT FÖR VALTRA ÖPPNAS I ÅBO

Kundtjänsten förbättras aktivt, då Valtra i Åbo flyttar till nya utrymmen. Samtidigt blir underhållet en del av Valtras egna verksamhet.

TEXT PANU KANTOSALO FOTON ARKITEKTBYRO ARK'ABOJA

Valtra rationaliserar sin verksamheten i Åboregionen och öppnar en helt ny servicepunkt på orten dit alla tjänster koncentreras. I praktiken innebär detta att underhållstjänsten övergår från Konekoski till Valtra.

Valtras regionchef i Södra Finland **Toni Helen** anser att flytten till den nya lokalen är ett fint steg i utvecklandet av en ännu bättre kundbetjäning.

– Den nya lokalen som byggs är över 1000 kvadratmeter, av vilket hälften kommer att vara moderna verkstadsutrymmen och den andra hälften är reserverad för en rymlig affär och ett lager. I och med de nya lokalerna får vi i Åbo ett verkligt kunskapscentrum, där alla de AGCO

Suomis märken är bra företrädare, berättar Helen.

De nya lokalerna är belägna på samma tomt som Turun Konekeskus, varvid man kan tala om ett riktigt handelscentrum för lantbruksmaskiner.

Servicepunkten som öppnas mot slutet av hösten har AGCO Suomis tredje helt egna serviceverkstad. De egna serviceverkstädernas verksamhet har finslipats redan i flera år bland annat i Tammerfors och Kouvola.

– Trots att totalmarknaden minskat de senaste åren, vill vi satsa på sakkunnigtjänster och på att förbättra betjäningen. De nya lokalerna förbättrar uttryckligen dessa delområden, poängterar Helen. •

RESERVEDELSPUNKTERNA SÄLJER AGCO POWER-GENERATORER

Valtras reservdelsförsäljare i hela Finland säljer nu även Agco-Powers GenPowex-reservkraftsgeneratorer. Reservelektricitet har visat sig behövas på lantbruk särskilt under de senaste årens stormar och långa elavbrott. GenPowex har utvecklat den särskilt för lantbruk lämpliga 48–220 kW AG-generatorserien. Generatorerna fås manuellt styrda, med automatisk start och helt automatiska med start och synkronisering på det nationella elnätet.

SERVICEFÖRETAGAREN BYTS I KESTILÄ

I och med att Siikalatvan Konehuolto lägger ner sin verksamhet svarar nu Kestilän Valtrahuolto, som finns på adressen Taipaleentie 175 i Kestilä, för Valtroras underhåll i området. Det nya servicestället ansvarar för servicen av Valtra, Fendt och Sampo i Kestilä, Piippola, Pulkila, Pyhäntä, Rantsila, Siikajoki, Vaala, Utajärvi och Vuolijoki.

FELLAS ARBETSMASKINER FRÅN VALTRAS FÖRSÄLJNINGSPUNKTER

AGCO Suomi Oy verkar som Fella-hömaskinernas importör och Valtras försäljningspunkter betjänar kunder i hela landet. Tyska Fella hör till AGCO-koncernen och tillverkar slåttermaskiner, slåtterkrossar, hövändare och strängläggare.

MTK:S OCH SLC:S TRAKTORBONUS

Varje köpare av en ny Valtra-traktor eller Sampo Rosenlew-tröska som är medlem i MTK eller SLC förtjänar en traktorbonus värd 390 euro. År 2014 kan kunden välja som bonus antingen ett Valtra Collection-presentkort, ett väggur av trä eller ett presentkort till Lippupalvelu.

Nya T-serien

TRAKTORN BYGGD FÖR DIG

TEXT TOMMI PITENIUS FOTON VALTRA ARKIV

Den nya traktorserien är
planerad från rent bord.



T-serien utvecklas nu till fjärde generationen och det handlar inte om någon ansiktslyftning, utan en helt ny traktor. Den nya traktorserien är planerad från rent bord.

– Till en början presenterade vi Direct-, Versu- och Active-modellerna. HiTech 5 -modellen lanseras sommaren 2015. Samtidigt med HiTech kommer även en del tilläggsutrustning i produktion, såsom skogshytt, säger projektledare **Henry Palonen** som lett utvecklingen av den nya T-serien.

Den nya T-seriens största traktor har med tilläggs-effekt ett vrid på hela 1 000 Newtonmeter och en effekt på 250 hästkrafter. Det finns alltså krafter för betydligt mera krävande arbeten än förr. Traktorn är ändå vig med tanke på sin effekt och relativt lätt: vändradien är 10,5 meter och varken frontlastare eller frontlyft förstorar vändradien.

Vikten med fulla tankar är 7,3 ton. Markfrigången är maffiga 60 centimeter och axelavståndet på 2 995 millimeter stabiliserar vid landsvägskörning.

Före lanseringen har den nya T-serien testats i tusentals timmar samt i otaliga laborietest. Till exempel körriktningen har använts över 10 000 gånger vid ett motorvarvtal på 1 900 rpm. Traktorn är pålitlig, enkel att bruka och förmånlig att använda.

Hytten drar till sig blickarna

Den mest i ögonfallande egenskapen i T-seriens fjärde generation är en helt ny hytt. Den är stilig, rymlig och tyst. Stolparna som är börja i mitten ger möjligast stora inomhusutrymmen åt föraren, men håller yttermåttan möjligast kompakta. Vid föraren är hyttens innermått 20 centimeter bredare än den tidigare hytten. ➔



– Hytten har fem stolpar. Sikten mot höger är alltså lika bra som i en hytt med fyra stolpar, men hytten är stadig och dörren tät såsom i en hytt med sex stolpar.

– En hytt med sex stolpar och två dörrar kommer i produktion i samband med HiTech -modellerna, berättar Palonen.

Förarhytten har en glasyta på sammanlagt hela sex kvadratmeter, vilket vittnar om en utmärkt sikt. I takets framdel finns ett fönster för frontlastaranvändning och skogshytten möjliggör utsikt också bak och uppåt. Förarens bekvämlighet har man tänkt på bland annat med ypperlig LED-arbetsbelysning, subwoofer-stereo, kylväska och Twin-Trac vändbar förarplattform som justeras i sidled.

Rätt storleks motor

Modellerna T144 och T154 har en 6,6 liters AGCO Power motor, de större modellernas slagvolym är 7,4 liter. Detta är precis rätt storlek med tanke på bränsleekonomi, vrid, effekt och motorns hållbarhet.

I motorer med Tier 4 Final -utsläppsnivå sköter SCR-systemet om avgasernas renhet, utan DPF-filiter, turbo med variabel geometri eller EGR-återcirkulering av avgaser. Detta garanterar den nya T-seriens användare låga bränslekostnader och förmånliga servicekostnader.

Den förnyade motorns turbo har en elektriskt manövrerad dumpventil, med hjälp av vilken motorn reagerar snabbt på gasen och ger bra vrid redan på låga varv. Bränsleinsprutningen som fungerar med upp till 2 000 bars tryck portionerar diesel oerhört noggrant.

T174-modellen har den bekanta EcoPower-egenskapen. Genom att trycka på eco-knappen sjunker motorns maxvarvtal till 1 800 varv i minuten och vridet ökar, vilket sparar cirka 10 procent bränsle, minskar på bullret och förlänger motorns livslängd.



Förarhytten har en glasyta på sammanlagt



T-SERIENS MODELLER

		hk/kW/Nm	hk/kW/Nm
		STD	BOOST
T144	HiTech, Active, Versu och Direct	155/114/640	170/125/680
T154	HiTech, Active, Versu och Direct	165/121/680	180/132/740
T174	HiTech, Active, Versu och Direct	175/129/740	190/140/780
(T174 Eco)	HiTech, Active, Versu och Direct	175/129/850	190/140/900
T194	HiTech, Active, Versu och Direct	195/143,5/800	210/154,5/870
T214	HiTech, Active, Versu och Direct	215/158/870	230/169/910
T234	HiTech, Active och Versu	235/173/930	250/184/1000



Instagram

#ValtraNewT

valtra.com/NewTSeries



hela sex kvadratmeter, vilket vittnar om en utmärkt sikt.



Dragkraft och lyftstyrka

Bak på traktorn hittas den förnyade trepunktslyften, som lyfter maximalt 9,5 ton och på alla dragarmslägena minst 8,6 ton. Den rammonterade frontlyften lyfter hela 5,1 ton.

För kraftuttaget kan man nu välja tre olika hastigheter samtidigt. Alternativen är 1000, 1000E, 540, 540E och drivhjulsberoende kraftuttag. Den nya typens hydrauluttag är lätta att koppla och de är alla belägna på samma sida av traktorn. Hydrauloljans nivå är enkel att kolla med hjälp av ett fönster som sitter på

sidan av tanken.

Bekvämt arbetande

Den nya T-serien har en ny version av bekanta Aires-framesaxelfjädringen. Den pneumatiska framesaxelfjädringen jämnar ut gupparna, effektiviserar dragkraften och möjliggör ett snabbare arbete. Aires-framesaxelfjädringen fungerar tillsammans med AutoComfort-hyttfjädringen. Den nya Aires-framesaxelfjädringen har en 30 procent större flexibilitet och 40 procent lutningsvinkel än den föregående.

Den nya T-serien kan naturligtvis fås med både AutoGuide-automatstyrning och AgCommand-telemetri. AutoGuide styr traktorn med hjälp av satellit- och korrektionssignalen som bäst med en noggrannhet på en centimeter. AgCommand-fjärrövervakning ger traktorns ägare en möjlighet att övervaka traktorns användning, förutse servicebehov och till exempel samla in uppgifter över arbetet som grund för entreprenörens fakturering. •

SKOGSBOTTEN FRÅN KUHMOIS

Kuhmoisbon Juha Malinen tar upp och säljer skogsbotten. Som sin arbetsmaskin litar han på Valtras A75-traktor.

TEXT OCH FOTON PANU KANTOSALO



Kuhmois verksamma Maisemointi ja Kuljetus Juha Malinen Ky tar upp och säljer skogsbotten med tio års erfarenhet. **Juha Malinen** kom in i branschen när han upptäckte att det finns gott om kunder för produkten. Detta skedde år 2000, då det första steget för skogsbottenbusinessen föddes när Malinen levererade skogsbotten åt Kuhmois stad för världens största tjärmila.

– Kuhmois stad bad mig leverera skogsbotten som behövdes på tjärmilan. När både arbetet och skogsbotten fick publicitet via evenemanget bad också privata kunder mig att leverera skogsbotten att pryda deras gårdar. Mitt företag föddes alltså för att besvara en befintlig efterfrågan, berättar Malinen.

Malinen tar upp skogsbotten som handarbete i

Kuhmois och dess närområden. Vid upptagningen består verktygen av motorsåg och hack, med vilka den 90 x 180 centimeter stora biten skogsmatta lossas från marken. Mattorna travas i högar med tio stycken i varje och viras in i plast, i vilken de transporteras till anläggningsstället. Vid den slutliga anläggningen läggs skogsmattorna ut med stumfog på det utjämnade underlaget.

– Vid transport måste skogsbottenknippets ändrar lämnas öppna, så att skogsbotten inte börjar värmas upp och komposteras. Skogsmattan kräver en varmsam behandling och den måste fås möjligast fort från skogen till anläggningsstället. Helst inom en vecka, betonar Malinen.

Som traktor har Malinen Valtras A75 med frontlastare och utrustad med kran och skogsvagn. Dessutom har



Juha Malinen samlar upp de i plast inlindade skogsmatknippena från skogen med Valtras A75. Frontlastaren behövs ibland för att skapa vägförbindelse och med den går det också bra att transportera verktygen ut i skogen. Från ett knippe skogsbotten blir det ungefär 16 kvadratmeter färdig gårdsplan.



– Valtras A är trevligt smidig, pålitlig och lämpligt effektiv för jobbet med skogsbotten. Dessutom är denna maskin ett ekonomiskt alternativ och liten till bränsleförbrukningen, beskriver Malinen sin traktor.



Skogsmattan består av blåbärs-, lingon-, ljung-, och kråkbärsris. Den ändrar utseende beroende på årstid och växtplats. Dessutom är den ett lättskött och vackert gårdsmaterial.

företaget en lastbil och en paketbil med släp för transport av skogsbotten. För stora transporter anlitar Malinen vid behov en entreprenör.

– Valtras A75 har varit en toppmaskin vid upptagning av skogsbotten, eftersom den är vig och mycket pålitlig. Traktorn har samlat på sig endast 1 176 driftstimmar, men visst har jag tänkt tanken att skaffa en ny traktor. En ny Valtra utrustad speciellt med ramstyrning intresserar mycket. Dessutom skaffar jag nästa traktor utrustad med luftkonditionering, planerar Malinen.

Skogsbotten tas upp sommartid. På grund av detta plogar Malinen snö och arbetar med byggjobb vintertid.

– Min traktor måste vara så mångsidig som möjligt, så att den passar bra till krävda uppgifter så väl som att ta upp skogsbotten som i annan entreprenad, funderar Malinen. •

Skogsbotten i ett nötskal

- Skogsbotten, på finska kunnat, består av ris, mossa och rotmatta.
- Vanligtvis används skogsbotten för att färdigställa en naturnära gårdsplan.
- Skogsmattans utseende beror på växterna den består av, såsom blåbär, lingon, ljung och kråkbär.
- Att ta upp skogsbotten kräver tillstånd.
- Att ta upp och anlägga skogsbotten är ett krävande handarbete.
- Skogsbotten ska anläggas snabbt, eftersom den inte håller länge i ett paket.
- Skogsbotten kan förändra sig och dess färg skiftar efter årstiderna och huvudväxterna.
- Skogsbotten tål inte konstant slitage. Därför bör man på gårdarna bygga stigar och gångar.

Active-transmissionen

MED ACTIVE-MODELLEN KÖR DU SOM MED EN STEGLÖS

TEKST TOMMI PITENIUS FOTON MOVVA

Fjärde generationens T-serie får en ny Active-modellserie. Active förverkligar kundernas önskemål, alltså att kombinera en avancerad femstegig snabbväxel med mekaniska spakar styrd hydraulik.

Active-modellen erbjuder mängdvis med nya egenskaper, som gör arbetet lätt och effektivt. En del av egenskaperna är helt nya i hela traktorvärlden. Även om egenskaperna är många, är det enkelt att lära sig dem. Att köra med Active påminner i sin enkelhet om att köra med en steglös.

Kopplingen behöver användas endast då traktorn startas och vid eventuella nödsituationer. Den för Valtrorna bekanta automatkörningsfunktionen är alltid på, men utan varvbegränsning. Traktorn rör sig alltså framåt endast genom att gasen trycks ner och å andra sidan stannar den med enbart bromspedalen. Utan koppling. Detta underlättar allt arbete som medför stopp

och starter såsom pressning eller transportkörning.

Byt snabbväxel med gaspedalen

För första gången kan traktorns snabbväxlar bytas med gaspedalen och på så vis reglera traktorns hastighet. Traktorn har många olika körsätt: manuell, fabriksmonterad Auto 1, den av föraren programmerade Auto 2 och PTO-läge. I PTO-läge kan föraren med hjälp av varvtalscruise bestämma önskat motorvarv. Därefter regleras snabbväxlarna och hastigheten med gaspedalen. Gaspedalen i botten betyder snabbväxel fem och hastighet i enlighet med den, gaspedalen uppe betyder snabbväxel ett. Detta frigör händerna för traktorstyrning och manövrering av arbetsmaskin.

En unik egenskap är också snabbväxeltraktorns hydraulikassistent, som fungerar även vid körning. Om hydrauliken belastas vid körning byter transmissionen automatiskt till



en mindre snabbväxel och höjer varven, men hastigheten förändras inte. Då får hydrauliken tillräcklig inmatning och föraren behöver inte bry sig om körhastigheten. Med den minsta snabbväxeln är denna egenskap naturligtvis inte i bruk.

Bastransmissionen har fem snabbväxlar i fyra grupper alltså sammanlagt 20 växlar. De två krypväxlarna har båda fem snabbväxlar. Sammanlagt finns alltså 30 växlar till

Powershift Revolution



gängliga. Transmissionen finns att få både som 40 km/h-version och som 50 km/h-version. Active-transmissionen innehåller även backstartshjälp, som underlättar backstarter. •

TEKNISKA UPPGIFTER

Femstegig snabbväxel

30 växlar framåt och bakåt

115 eller 160 liter i minuten producerande lastkännande hydraulik

Mekanisk manövrering av hydrauliken

Tre PTO-hastigheter

ACTIVE-MODELLERNA

MODELL	MAX HK/NM
T144	170/680
T154	180/740
T174 Eco	190/900
T194	210/870
T214	230/910
T234	250/1000



ENKELT UNDERHÅLL OCH FÖRMÄNLIGA DRIFTSTIMMAR

TEXT TOMMI PITENIUS FOTON VALTRA ARKIV

Fjärde generationens T-serie är enkel att underhålla och billig både för ägaren och service-mekanikern.

– Möjligheten till underhåll utredes grundligt redan i 3D-modellerna innan den första prototyptraktorn ens tillverkades. Servicebarheten beaktades alltså i konstruktionsarbetet redan från början, berättar fältservicechef **Jyrki Lampinen**.

Särskild uppmärksamhet har fästs vid det dagliga bruket och enkelt underhåll. Tankning och påfyllning av AdBlue görs lätt vid brösthöjd stående på marken. Kylarpaketet öppnas snabbt för rengöring. Hydrauloljans nivå kan kontrolleras varje gång man stiger upp i traktorn via ett kontrollfönster vid stegen, transmissionsoljans nivå ser man genom kontrollglaset bakpå traktorn. Även motoroljans sticka är behändigt placerad bredvid ingången.

– Även serviceåtgärder som görs mera sällan har planerats enkla. Det är hinderfri tillgång till fettnipparna, även om man måste gå under traktorn för att smörja vissa objekt. Batteriet är underhållsfritt, motorns luftfilter kan bytas stående på marken, hyttens luftfilter å sin sida stående på trappstegen. Det är enkelt att fylla på motorolja, kylarvätska och spolarvätska, radar Lampinen upp.

Av proffs utfört underhåll enligt

serviceprogrammet säkerställer att traktorn fungerar under säsongen och bevarar maskinens värde. Vid planerat underhåll går åtgärderna som utförs av sakkunniga såsom justering av motorns ventiler, snabbara än tidigare. Även andra underhållsåtgärder utförda av en yrkesmänniska, exempelvis byte av ureafilter, har planerats så att de är enkla och snabba, och då sparas även kundens pengar och arbetstid. •

- 600 timmars serviceintervall
- Kontroll av transmissions- och hydrauloljor via fönster
- Hyttens luftrengöring nås från trappan
- Kylarna öppnas lätt för att blåsas
- I verktygslådan finns utrymme för egna verktyg och till exempel en 10 liters AdBlue-behållare
- Spolarvätskans nivå syns direkt tack vare den genomskinliga behållaren
- Rengör motorns luftfilter genom att skaka det för hand, använd inte tryckluft

VINDKRAFT OCH SKOGSARBETE

Valtraägaren Petteri Laaksonen i Rautjärvi är också vindparksföretagare.

TEXT OCH FOTON PANU KANTOSALO

Muikko vindpark består av sammanlagt sju 95 meter höga 3 MW effekts vindturbiner, vars vingar har en diameter på svindlande 110 meter.

Petteri Laaksonen, vad arbetar du med?

– Jag är verkställande direktör i ett vindkraftsföretag som heter TuuliSaimaa, som utvecklar och förverkligar projekt kring vindparker. Dessutom har jag ett lantbruk, där jag pysslar på min fritid.

Vad fick dig att bli vindparksföretagare?

– Jag har alltid varit intresserad av energiproduktion och i undersökningar och utredningar jag gjorde vid universitetet märkte jag att det skulle behövas vindkraft i Finland. Efter detta började vi planera och förverkliga vindparker i Finland. Muikko vindpark är det första projektet som hunnit till produktion.

Vad gör du på ditt lantbruk?

– Arbetena på mitt lantbruk består i huvudsak av skogsarbeten, där sinnet får skön vila.



Petteri Laaksonen tror på finländsk vindkraft. Han ser också andra miljövänliga energiformer, såsom exempelvis solenergi, som viktiga utvecklingsobjekt i den inhemska energiproduktionen.

Din traktor är Valtra A93, hur fastnade du för denna modell?

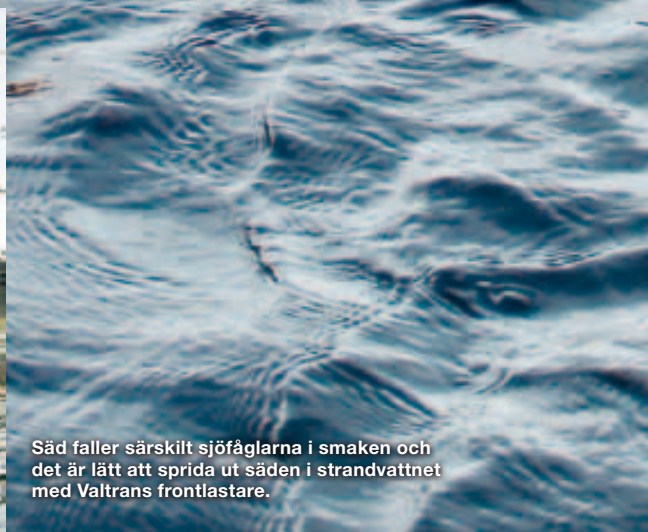
– Jag behöver traktorn i skogsarbeten, så den måste ha ett stabilt chassi. Valtra A93 har precis ett sådant och dessutom är traktorn för-

månlig och vig. Dessa orsaker bidrog till mitt köpbeslut och att jag kunde välja annan lämplig tilläggsutrustning till traktorn, såsom HiTech-transmission och luftkonditionering. •

VALTRAS N113 HITECH ÄR EN MÅNGSIDIG HJÄLP VID VILTVÅRD

På Korhonens lantgård i Tervo sköts skogen och brukas åkrarna med tanke på viltvård. För gårdens aktiva jägare betyder naturen allt och gårdens arbeten sköts med respekt för miljön. På gården litrar man på Valtra som arbetsmaskin.

TEXT PANU KANTOSALO FOTON PANU KANTOSALO OCH ELINA / 123RF STOCK PHOTO



Säd faller särskilt sjöfåglarna i smaken och det är lätt att sprida ut säden i strandvattnet med Valtras frontlastare.



Mikko och Antti Korhonen anser viltvård vara en viktig uppgift. På den här bilden har man fört ut föda åt duvorna till ett bekant pasställe och samtidigt planeras kommande fågeljaktutfärder.

Antti och sonen **Mikko Korhonen** är aktiva friluftsmänniskor och jägare. På deras lantbruk i Tervo satsar man mångsidigt på viltvård och åtgärder som stöder viltvården. Gårdens arbeten består i huvudsak av skogsvård, spannmålsodling och snöentreprenad, där arbeten som kräver traktor sköts med N113 HiTech.

Förutom normala lantbruksarbeten och snöentreprenad använder Korhonen traktorn till hjälp vid viltvården, exempelvis vid utfodring av sjöfåglar, istandsättning av viltåkrar och vinterutfodring.

– Hos oss utförs rätt omfattande viltvård, vilket innebär att vi satsar på viltvård året runt och allsidigt. Vi är vana vid att hjälpa sjöfåglarna och skogens djur genom utfodring och terrängplanering. På vår gård finns goda möjligheter att utföra båda och arealen ger arterna gott om skydd och livsrum, berättar Mikko Korhonen.

På Korhonen gård påbörjas utfodringen av sjöfåglar i god tid på våren. På så vis kan man främja fåglarnas häckning och levnadsförhållanden. Fåglarna matas med spannmål som odlats på gårdens egna åkrar och som sprids ut vid den grunda av holmar omringade

stranden. Där har fåglarna fantastiska måltidsmöjligheter och många trygga häckningsplatser. Utfodringen gynnar även jakten, eftersom fåglarna vänjer sig vid utfodringsområdet och håller sig nära det även när jakt-säsongen börjat.

– Fåglarnas flygrutter och landningsplatser har blivit mycket bekanta och på samma gång kan man planera lämpliga jaktplatser åt sig själv, när man ändå är på sin egen mark, förklarar Mikko.

Det har hunnit vara bara två stycken Valtror på Korhonen gård, av vilken den första maskinen var en Valtra 6350 HiTech. Efter den valdes den nuvarande nya N113 HiTech till gårdens traktor.

– Viltvårdsarbeten kan underlättas rätt mycket med traktorn och nog är istandsättningsarbeten i skogen och odlingsarbeten indirekt också sysslor som gynnar viltet och naturen. Vid utfodringen av sjöfåglar är det lätt att från Valtrans frontlastare sprida ut säd i strandvattnet och vintertid är det bekvämt att köra ut hö till utfodringsställena i skogen med traktor, berättar Antti Korhonen.

– Dessutom är traktorn ett nödvändigt hjälpmedel när viltåkern förbereds samt när diken och mark bearbetas, fortsätter Mikko.

Valtras historia som traktorillverkare härstammar från andra världskrigets vapenindustri. Valmet tillverkade de första traktorerna av ett kanonrör, men fortsatte vapentillverkningen med militär, sport- och jaktvapen av bra kvalitet fram till 80-talet. På bilden en 16 kalibers hagelbock för jakt tillverkad av Valmet.

Korhonens anser att Valtras N113 HiTech till sina egenskaper är precis lämplig för dem, en maskin där komfort och smidighet kombineras med en stark motor och lättanvändbarhet. Som utrustning i Korhonens Valtra valde Antti frontlastare, luftkonditionering, bottenpansar samt 100-procentiga axellås, vilket är en oundgänglig extrautrustning vid skogsbruk.

– Det är möjligt att få Valtra med all lämplig utrustning och som en skraddarsydd helhet för vår gårds arbeten. Den är en vig, modern traktor, så den passar även bra för skogsarbeten. Dessutom har tillgången på service och reservdelar samt maskinens förnuftiga prissättning varit avgörande valkriterium, motiverar Antti.

– Trots att vi jagar mycket, ska även annat arbete utöver viltvård utföras med traktorn. I tuffa arbetsförhållanden har Valtra visat sig vara en seg och driftssäker traktor, där även arbetsergonomin är i sin ordning, sammanfattar Antti. •

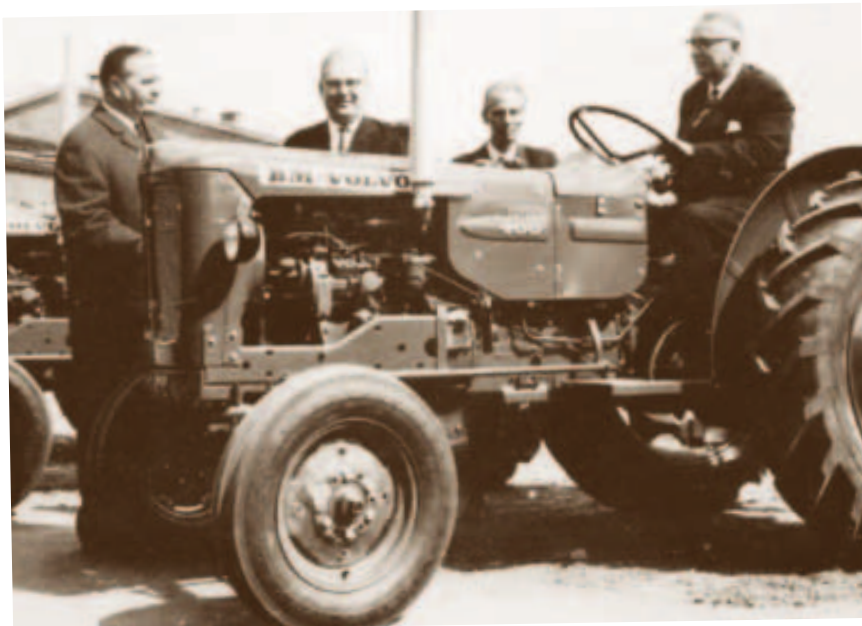


SÅ GÖR DU EN VILTÅKER – EN KORTKURS:

1. Välj ett område som är logiskt med tanke på djurens naturliga förekomst och vandrande. Närheten till vatten är en bra egenskap. Dessutom är tillräcklig sikt mycket viktigt för många djur, varför viltåker ska vara på en lagom öppen plats.
2. Be alltid om tillstånd från markägaren i fall du inte själv äger området utan till exempel arrenderar.
3. Tänk på vilka djur du vill att viltåker i första hand ska locka, och vilka egenskaper åkern bör ha.
4. Välj växterna som ska odlas och åkerns egenskaper utifrån de djurstammar som naturligt förekommer på området.
5. Börja grunda åkern sommaren före sådd med en så kallad grundförbättring, då åkerns yta bearbetas och gödglas. Vid behov kan du också överväga täckdikning och dikesgrävning.
6. Sedan utförs gödsling, som görs utgående från vald huvudgröda. Till exempel foderkål kräver mycket kvävegödsling (cirka 600–800 kg/ha), medan foderraps inte behöver närapå lika mycket (200 kg/ha).
7. Plantering och sådd av växter. Utmärkta växter är spannmål, som lockar fåglar, eller kål och ärter som lockar hjorddjur. Det lönar sig att plantera växterna med beaktande av deras tillväxt och användning; kål i tydliga skiften och spannmål eller ärter runt kålen.
8. Det är bra att bygga utfodringsskydd på viltåker så att djurens trivsel garanteras även vintertid. Dessutom är det klokt att beakta de egna jaktbehoven när viltåker grundas. Det är skäl att bygga till exempel passkojan eller utkikstornet redan när åkern grundas.
9. Om spannmål odlas också på andra skiften kan man lämna små mängder otröskat på åkrarnas kanter eller i mitten. Då blir dessa naturliga oaser med mat för vilt och särskilt skogshöns vintertid och stöder till exempel en närliggande viltåker genom att erbjuda djurarterna mera möjligheter.

ABC FÖR LANTBRUKETS VILTVÅRD:

- Respektera ekologin vid odlingen samt djurens naturliga beteende.
- Planera odlings- och skogsvårdsåtgärder som främjar djurstammarna.
- Sköt om djurens utfodring även vintertid.
- Vid skogsröjning, kom ihåg att lämna sitträd som är nödvändiga för skogsfåglar på naturliga platser.
- Genom att förutom viltåkrar planera även blötmarker gynnar du sjöfåglar och berikar samtidigt naturliga biotoper i din närmiljö. Dessa viltvårdsåtgärder är EU-stödberättigade i Finland och det finns möjlighet att få ekonomiskt bidrag för dem.
- På spannmålsåkrarnas kant kan lämnas otröskade områden, eftersom de gynnar övervintrande djurstammar.
- Vid åkerröjning och dikesplanering kan man i bred skala tänka även på deras användning för jakt, såsom passtälalen, färdleder och utfodringsplatser.



De första "finländska" BM-Volvo Bustrar-na blev klara i maj 1966. Vid överlåtelse-tillfället från vänster generaldirektör Hans Perttula, jordbruksstyrelsen, vice verk-ställande direktör Bror Wahlroos, Fiskars, AB Volvos verkställande direktör John Engellau och importföretaget Volvo-Autos verkställande direktör Lars Ljungberg.

FÖRSTA BM-VOLVO -TRAKTORERNA TILLVERKADE I FINLAND

Denna rubrik fanns på sidan 12 i nummer 2/1966 av tidningen Volvo Viesti. Volvo sökte efter motattack i Finland när Valmet och Rosenlew tillsammans grundat försäljningsföretaget Maskinköp AB i Uppsala, Sverige, år 1964. I Finland hade Volvo valt Fiskars till samarbetspartner för att montera traktorer av komponenter som packats i Eskilstuna i Sverige.

Genast i början av artikeln påminns, att AB Volvo har köpt komponenter från Finland, såsom Imatras specialstål, Fiskars fjädrar, Tampellas smidesprodukter och mycket annan mindre vara för sin bitillverkning.

Och visst levererade Finland även gångbar arbetskraft till bilstaden Göteborg och traktorstaden Eskilstuna. Volvo ville också föra sina traktorer närmare Finland och valde att samarbeta med Fiskars,

... som har ett långt förflutet i Finlands industrihistoria. Företaget hade kapacitet på fabriken i Borgå, vart man förlade monteringen av den BM-Volvo-modell som bäst lämpade sig för Finland, T 400 Buster.

År 1966 beräknades tillverknin-gen till över 300 Bustrar. Produkti-onen förväntades öka ända upp till 1 500 exemplar per år, vilket på den tidiga finska marknaden skulle be-tytt en marknadsandel på nästan 15 procent.

Enligt allmän information förblev antalet Bustrar som monterades i Borgå kring 600 exemplar. Buster var en hård konkurrent för Valmet 565. Dess vikt var i samma klass, 1 850 kilogram, markfrigången lika stor, i trepunktslyften lägesreglering och dragkraftsreglering TerraTrol. Buster hade växlar 8+2R, Valmet 6+2R, men i Valmet var en del av dem synkroniserade. Den största

... skillnaden var i motorn, Buster hade en 2,5 trecylindrig Perkins (47 hk), Valmet den egna 310B (52 hk).

Verksamheten fortfick ett par år, men ändå banade denna episod väg för "en samnordisk traktor". •



"Buntta" Bror Wahlroos överläter de första traktorerna för Fiskars del till Volvo-Autos chef handelsråd Lars Ljungberg.

LIEVONENS JORDBRUKSSAMMANSLUTNING I TUUSNIEMI LITAR PÅ VALTRA

Jordbrukssammanslutningens arbeten och mångsidiga maskinentreprenad ställer höga krav på traktorerna. Bröderna Jari och Mika Lievonen använder därför Valtras pålitliga maskiner i sina arbeten.

TEXT OCH FOTON PANU KANTOSALO

Lievonens lantbruk i Tuusniemi har redan en lång brukshistoria av Valtras maskiner. Lievonens jordbrukssammanslutning har nästan hela tiden använt Valtras maskiner, även om man emellanåt bekantat sig med ett annat fabriks produkter. För tillfället är ändå gårdens alla tre traktorer Valtror.

– Våra maskiner får jobba på allvar och då är deras pålitlighet och egenskaper i en nyckelroll. Detta talar för Valtras traktorer som vårt maskinval. Dessutom är det bra att alla traktorer är från samma tillverkare när man opererar med flera trakto-

rer, så att man vid byte av arbetsmaskin inte behöver trixa i onödan med dragstängerna, hydrauliken eller elen, kommenterar **Jari Lievonen**.

Lievonens genomförde generationsväxling år 2010, då Jari och **Mika Lievonen** tog över gårdens arbeten och utvidgade verksamheten att omfatta även maskinentreprenad. Jordbrukssammanslutningens mjölkproduktion sköts av Jari tillsammans med hustrun **Outi Lievonen** och Mika i sin tur sköter om entreprenaden. Dessutom har sammanslutningen en utomstående arbetare, vid namn **Janne Mietti-**

nen, som kör den tredje traktorn.

Gårdens arbeten består av rätt vanliga traditionella arbeten på en mjölkgård, men utöver dessa verkar Lievonens som traktorentreprenörer för Kuopio stad. Staden sysselsätter jordbrukssammanslutningens maskiner året runt. På vintern är två av Lievonens maskiner i snöarbete och sommartid slår de vägrenar och sopar gator.

– Förutom entreprenader för staden verkar vi också inom lantbruksentreprenad, där vi bland annat slår, pressar, sår och stränglägg, preciserar Jari Lievonen.

Lievonens jordbrukssammanslut-



På bilden nästan hela Lievonens jordbrukssammanslutning samt Valtra N163 Versu som varit i besprutningsarbete. Från vänster Mika och Mikko Lievonon samt Jimi, Jonne, Jari, Julia och Outi Lievonon.



Lievonens T191 Advance transporterar spannmål.



Valtra T163 utrustad med steglös Direct-transmission är i Mika Lievonens tycke en bra maskin för slåtter av vägrenar.

– Maskinen är tyst och rör sig mjuk, varvid arbetsresultatet är fint och det känns motiverande att jobba, kommenterar Mika Lievonon.

den här orsaken har Valtras maskiner många gånger varit det bästa alternativet för krävande entreprenadarbeten. De är pålitliga och bevarar sitt återförsäljningsvärde väl, tillägger Mika Lievonon.

– Det har varit naturligt för oss att skaffa nya Valtror, det har varit lätt att göra affärer och dessutom har kundservicen från Valtras sida varit berömlig. Tack för det till traktor-försäljare **Mika Ahonen**. På samma

gång tackar vi även Valtras traktor-service i Kuopio för välgjort arbete, berömmar Jari Lievonon.

För tillfället är Lievonens traktorer Valtra T191 Advance, T163 Direct och N163 Versu. Av maskinerna är Direct och Versu mest i entreprenadarbete medan Advance fungerar som gårdens allround-traktor, men arbeten görs enligt männen alltid med den traktorn som lämpar sig bäst för arbetet som ska utföras. •

ning utför arbetena med en mångsidig och fungerande maskinpark. En del av arbetsmaskinerna har Lievonens skaffat tillsammans med ett närliggande lantbruk som gemensamma maskiner, men gårdens traktorer är egna.

– Nuförtiden måste man vara fiffig vid maskinanskaffningar. Ett fungerande samarbete mellan lantbruk är en verkligt god hjälp vid anskaffningar och arbete. Man försöker undvika onödiga risker och ta det säkra före det osäkra, betonar Jari Lievonon.

– Anskaffningarnas förnuftighet och maskinernas egenskaper har alltid varit viktigast i våra traktorval. Även av

Jordbrukssammanslutningen Lievonens Valtror

Valtra T191 Advance

- Årsmodell 2009
- Frontlastare Valtra 75 samt frontlyft
- Industriframaxel

Vaktra T163 Direct

- Årsmodell 2014
- Frontlastare Valtra 66
- Fjädrad framaxel

Valtra N163 Versu

- Årsmodell 2012
- Frontlastare Quicke 58
- Fjädrad framaxel
- TwinTrac vändbar förarplattform



STOPP FÖR DJURSJUKDOMAR

TEXT TOMMI PITENIUS FOTON VALTRAS ARKIV

Hur låter det, om hundra procent av fåglarna på en broilergård bär på salmonellabakterier, trots att fåglarna i fodret rutinmässigt får antibiotika? Då bakterierna blir resistenta, alltså motståndskraftiga mot antibiotika, är även människor i fara då medicinerna inte längre verkar mot sjukdomarna. Problem som uppstår på grund av detta försöker man åtgärda med att tvätta broilerkropparna med klorsyra efter slakt till exempel i USA.

I Europa är livsmedelssäkerheten på en god nivå, men i många länder till exempel i Nord- och Sydamerika samt i Asien – alla områden som

importerar livsmedel till Europa – lever man i den ovan beskrivna verkligheten. Alldeles särskilt ren är maten i Norden. Finland, Sverige och Norge skiljer sig från statistiken genom sin mycket goda livsmedels-säkerhet.

I Norden hjälper även klimatet producenten. Den långa vintern är svår med tanke på effektiv odling och stadiga djurstall, men å andra sidan dödar den många sjukdomsalstrare, skadedjur och svampar utomhus och minskar på så vis behovet av till exempel besprutning.

Broilerproduktionen är salmonellafri i Norden. En förklaring är

att man i uppfödningen följer den så kallade all-in och all-out –principen, alltså hela partiet som föds upp förs till slakt på en gång och uppfödningstrymmet rengörs mellan partierna. I Finland och Sverige görs även mycket noggranna prov på ingredienser som kommer till foderfabrikerna, eftersom sjukdomarna kan sprida sig vida via foderfabrikerna.

En ny innovation på området är en fodertillsats tillverkad av talkåda, med hjälp av vilken man kan minska på antibiotikaförbrukningen särskilt i broileruppfödning, men man undersöker också användningen av tillsatsämnet i annat foder. •

Valtra Collection -produkterna beställer du enkelt hem från vår nätbutik på adressen www.shop.valtra.com
 Produkterna finns också att köpa från Valtras försäljningsställen i hela landet (produktsortimentet varierar butiksvís).

Bekanta dig med kollektionen: www.shop.valtra.com

Valtra Collection



Nya Valtra Collection nu tillgänglig!



129€

PARKAS

Vadderad vinterjacka med huva. Huvan har en löstagbar fuskpälskrage. Varmt, quiltat foder och vattenavvisande yttertyg. 100 % polyester. Svart. Damstorlekar S-XXL, herrstorlekar S-XXXL.



45€

COLLEGETRÖJA

Skön och mångsidig collegetröja i kraftig trikkå. 100 % bomull. Herrstorlekar S-XXXL.



32€

STICKAD FLEECE ÅT BARN

Varm och lätt att bära. I 100 % polyester som andas och torkar snabbt. Flickstorlekar 130-160 cm, pojkstorlekar 130-160 cm.



12€

BARNMÖSSA

En varm stickad mössa i traktormönster. 30 % ylle, 70 % akryl. Bomullsfoder. Vindfast fleece-band innanför fodret. Tillverkad i Finland.



25€

PÄLSMÖSSA

Vatten- och vindfast yttertyg. Behagligt mjukt foder i fuskpäls. Material 100 % polyester. Svart.



4€

REFLEX

CE-godkänd mjuk traktorformad reflex med klart LED-ljus. Fastsättning snabbt och behandligt med papegojlås.

22€



BADLAKAN

Jaquardvävd handduk i 100 % bomullsfrotté. Ögla för upphängning på handdukens långsida.



1250€

LED LENSER NYCKELRING

Liten, men effektiv nyckelringslampa. Längd 6 cm, vikt 20 g. Garanti på stommen 2 år. Batterier ingår.

Bekanta dig med modellerna: valtra.fi

Valtra Modeller



A-SERIEN

MODELL	MAX. HK/NM
A53	50/196
A63	68/285
A73	78/310
A83 HiTech	88/325
A93 HiTech	101/370



T-SERIEN

MODELL	MAX. HK/NM
T133 HiTech	158/630
T153 HiTech	170/680
T173 HiTech	190/730
T193 HiTech	210/800
T144 Active	170/680
T154 Active	180/740
T174e Active	190/900
T194 Active	210/870
T214 Active	230/910
T234 Active	250/1000
T144 Versu	170/680
T154 Versu	180/740
T174e Versu	190/900
T194 Versu	210/870
T214 Versu	230/910
T234 Versu	250/1000
T144 Direct	170/680
T154 Direct	180/740
T174e Direct	190/900
T194 Direct	210/870
T214 Direct	230/910



N-SERIEN

MODELL	MAX. HK/NM
N93 HiTech	99/430
N103 HiTech	111/465
N113 HiTech	130/530
N123 HiTech	143/560
N143 HiTech	160/600
N93 HiTech 5	99/430
N103 HiTech 5	111/465
N113 HiTech 5	130/530
N123 HiTech 5	143/560
N123 Versu	143/560
N143 Versu	160/600
N163 Versu	171/700
N123 Direct	143/560
N143 Direct	160/600
N163 Direct	171/700

ISO 14396



S-SERIEN

MODELL	MAX. HK/NM
S274	300/1300
S294	325/1390
S324	350/1500
S354	380/1590
S374	400/1600

**YOUR
WORKING
MACHINE**



Gilla oss på Facebook.
www.facebook.com/ValtraGlobal



www.myvaltra.com



www.youtube.com/valtravideos